

Retrouvez notre nouvelle sélection de bureaux, locaux d'activité et emplacements commerciaux sur Clermont-ferrand et son agglomération.

Si vous êtes à la recherche d'opportunités, n'hésitez pas à nous contacter.

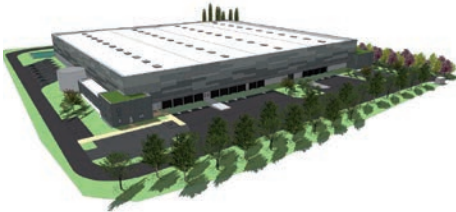
## Espace Activités

A LOUER

Réf 23 801

Entrepôt d'une surface d'environ 5 200 m<sup>2</sup> divisible à partir de 2 400 m<sup>2</sup>. Construction neuve. Le local sera équipé de 8 portes à quai et de deux rampes d'accès plain-pied. Bureaux 400 m<sup>2</sup>. Local sprinklé, hauteur sous bac : 12 m

DPE : Non requis



ENTREPÔT 5200 m<sup>2</sup> DIVISIBLES

CEBAZAT ZONE DE LADOUX

A VENDRE / A LOUER

Réf 24 649

Un entrepôt d'une surface d'environ 2 300 m<sup>2</sup> dont 200 m<sup>2</sup> environ de bureaux. L'ensemble sur une parcelle de 10 000 m<sup>2</sup> - le local est équipé de quais.

DPE : En cours



DÉPÔT 2 300 M<sup>2</sup>

COURNON D'AUVERGNE ZI

A LOUER

Réf 24 542

Sur le parc technologique de La Pardieu un local d'activité d'une surface d'environ 268 m<sup>2</sup> dont 19 m<sup>2</sup> de bureaux. L'ensemble sur une parcelle d'environ 1470 m<sup>2</sup> - le local est équipé d'une porte sectionnelle.

DPE : En cours



LOCAL ACTIVITÉ 268 m<sup>2</sup>

CLERMONT-FERRAND LA PARDIEU

AVENDRE

Réf 24 724

Local d'activité d'une surface d'environ 881 m<sup>2</sup>. L'ensemble sur une parcelle de 2 617 m<sup>2</sup>. Bâtiment récent équipé de 6 portes sectionnelles.

DPE : En cours



LOCAL D'ACTIVITE 881 m<sup>2</sup>

COURNON D'AUVERGNE ZI

A LOUER

Réf 24 331

Un local d'activité d'une surface d'environ 600 m<sup>2</sup> comprenant une zone de stockage de 260 m<sup>2</sup> équipé d'une porte sectionnelle, une mezzanine de stockage et 240 m<sup>2</sup> de bureaux. L'ensemble sur une parcelle de 1 410 m<sup>2</sup>.

DPE : e



LOCAL ACTIVITÉ 600 m<sup>2</sup>

CLERMONT-FERRAND ZI BREZET

A LOUER

Réf 24 598

Local d'activité d'une surface d'environ 361 m<sup>2</sup> comprenant un stockage de 194 m<sup>2</sup>, 50 m<sup>2</sup> de show-room et 121 m<sup>2</sup> de bureaux et locaux sociaux. Parking aménagé et clos

DPE : En cours



LOCAL ACTIVITÉ 361 m<sup>2</sup>

GERZAT

A LOUER

Réf 24 423

Un local d'activité d'une surface d'environ 400 m<sup>2</sup> comprenant une zone de stockage de 200 m<sup>2</sup> environ et 200 m<sup>2</sup> de bureaux dont une partie show-room. Bâtiment indépendant construit sur une parcelle de 1 115 m<sup>2</sup>.

DPE : En cours



LOCAL ACTIVITÉ 400 m<sup>2</sup>

COURNON D'AUVERGNE

A LOUER

Réf 24 629

Un local d'activité d'une surface d'environ 475 m<sup>2</sup> comprenant 310 m<sup>2</sup> de stockage et 165 m<sup>2</sup> de bureaux - le local est équipé de 6 portes à quai.

DPE : En cours



LOCAL D'ACTIVITÉ 475 M<sup>2</sup>

GERZAT ZA

A LOUER

Réf 24 642

Un local d'activité d'une surface d'environ 1 283 m<sup>2</sup> divisible à partir de 300 m<sup>2</sup>. Chaque lot sera équipé d'une porte sectionnelle et de bureaux climatisés. Livraison avril 2019

DPE : Non requis



LOCAL D'ACTIVITE 1283 m<sup>2</sup>

COURNON D'AUVERGNE

A VENDRE / A LOUER

Réf 23 931-L1

Un ensemble immobilier d'une surface d'environ 2 330 m<sup>2</sup> comprenant un dépôt de 2 100 m<sup>2</sup> et un bâtiment à usage de bureaux de 230 m<sup>2</sup>, sur une parcelle d'environ 9 957 m<sup>2</sup>. Local entièrement rénové équipé de 8 portes sectionnelles et d'un accès à quai. Local divisible.

DPE : Non requis



ENSEMBLE IMMOBILIER 2 330 M<sup>2</sup>

LEZOUX ZI

# Espace Bureaux périphérie

A LOUER

Réf 23 961

Dans un immeuble tertiaire, à louer bureaux d'une surface d'environ 288 m<sup>2</sup> comprenant : un bureau d'accueil, 7 bureaux, 1 espace paysager, une salle de réunion, un coin repas et un local technique. Les bureaux sont climatisés et équipés du câblage informatique. Parking.

DPE : C



**BUREAUX 388 m<sup>2</sup>**

AUBIERE LA PARDIEU

A LOUER

Réf 24 641

Des bureaux situés à La Pardieu en rez-de-chaussée d'une surface d'environ 183 m<sup>2</sup>, comprenant : une zone de stockage de 63 m<sup>2</sup>, un open-space, deux bureaux. Bureaux entièrement rénovés, climatisés et équipés d'un coin cuisine. Parking.

DPE : En cours



**BUREAUX 183 m<sup>2</sup>**

CLERMONT-FERRAND LA PARDIEU

A LOUER

Réf 24 534-1

Au rez-de-chaussée d'un immeuble tertiaire, bureaux d'une surface d'environ 570 m<sup>2</sup> divisibles. Les bureaux sont cloisonnés, climatisés et équipés du câblage informatique.

DPE : D



**BUREAUX 570 m<sup>2</sup> DIVISIBLES**

AUBIERE LA PARDIEU

A VENDRE

Réf 22 925<sup>0</sup>-L2

Dans un immeuble tertiaire, bureaux en rez-de-chaussée d'une surface d'environ 448 m<sup>2</sup> - bureaux livrés en plateau aménagés, climatisés - parking.

DPE : Non requis



**BUREAUX 448 m<sup>2</sup>**

CLERMONT-FERRAND ZI LE BREZET

A VENDRE

Réf 23 282

La Pardieu à vendre bureaux d'une surface d'environ 140 m<sup>2</sup> comprenant un open space, 3 bureaux et coin archive. Les bureaux sont climatisés et équipés du câblage informatique. Parkings.

DPE : C



**BUREAUX 140 m<sup>2</sup>**

CLERMONT-FERRAND LA PARDIEU

A LOUER

Réf 24 162

Au rez-de-chaussée d'un immeuble tertiaire à louer bureaux d'une surface d'environ 288 m<sup>2</sup>. Les bureaux sont cloisonnés, climatisés et équipés du câblage informatique.

DPE : Vierge



**BUREAUX 288 m<sup>2</sup>**

CLERMONT-FERRAND ZI BREZET

A VENDRE / A LOUER

Réf 23 779

Au sein d'un immeuble tertiaire d'une surface totale de 1 304 m<sup>2</sup> en R+2, bureaux à la vente en plateau aménagés non cloisonnés. Programme neuf - Normes RT 2020. L'immeuble bénéficie d'un visuel et, est situé à proximité immédiate des transports en communs. A la vente, divisible à partir de 100 m<sup>2</sup> et à la location à partir de 35 m<sup>2</sup>. Livraison juin 2019.

DPE : Non requis



**BUREAUX 1304 m<sup>2</sup>**

CLERMONT-FERRAND LA PARDIEU

A LOUER

Réf 24 162-E0L1

Au rez-de-chaussée d'un immeuble tertiaire, à louer bureaux d'une surface d'environ 174 m<sup>2</sup>. Les bureaux sont cloisonnés, climatisés et équipés du câblage informatique.

DPE : Non requis



**BUREAUX 174 m<sup>2</sup>**

CLERMONT-FERRAND ZI BREZET

A LOUER

Réf 24 263

Bureaux d'une surface d'environ 287 m<sup>2</sup> répartis sur deux niveaux comprenant : un accueil, 6 bureaux, 1 salle de réunion, 1 open space et un coin repas. Les bureaux sont situés dans un bâtiment indépendant et bénéficient d'une dizaine de place de parking.

DPE : D



**BUREAUX 287 m<sup>2</sup>**

CLERMONT-FERRAND LA PARDIEU

A LOUER

Réf 23 245-E1

Bureaux d'environ 367 m<sup>2</sup> situés au premier étage d'un immeuble tertiaire. Les bureaux sont divisibles - Programme neuf. Bureaux livrés en plateau aménagé, climatisés. Parking

DPE : Vierge



**BUREAUX 367 M<sup>2</sup> DIVISIBLES**

COURNON D'Auvergne LE ZÉNITH

**BUREAUX**

Contact : **Cristelle FENET** - 04 73 43 01 70 / 06 87 14 90 54

**ARTHUR LOYD CLERMONT AUVERGNE** – 04 73 43 41 42

[arthur.loyd@ca-centrefrance-immobilier.com](mailto:arthur.loyd@ca-centrefrance-immobilier.com) – [www.arthur-loyd-clermont-ferrand.com](http://www.arthur-loyd-clermont-ferrand.com)

# Espace Bureaux Centre ville

A VENDRE

Réf 24 216

Bureaux de 275 m<sup>2</sup>, complètement rénovés en 2014. Dans un immeuble de bureaux, secteur Berthelot. 1 accueil, 8 bureaux, 1 coin social, 1 local technique et sanitaires. Accessibilité PMR, parkings. Câblage informatique et fibre dans l'immeuble.

DPE : En cours



**BUREAUX 275 m<sup>2</sup>**

CHAMALIERES

A VENDRE

Réf 23 910-L6

Plateaux de bureaux en R+2 et R+3 d'une surface d'environ 530 m<sup>2</sup>, livrés finis (plafond, sol, électricité, ...) non cloisonnés. Climatisation, ascenseur. Possibilité achat de parking. Division possible.

DPE : Non requis



**BUREAUX 530 m<sup>2</sup>**

CLERMONT-FERRAND CENTRE-VILLE

A LOUER

Réf 22 514

60 m<sup>2</sup> de bureaux refaits à neuf. Câblage informatique, cloisons second jour, accès PMR, ascenseur et places de parkings.

DPE : D



**BUREAUX 60 m<sup>2</sup>**

CLERMONT-FERRAND

A LOUER

Réf 24 472

2<sup>ème</sup> étage avec ascenseur, proximité immédiate du tramway. 10 bureaux, 1 accueil, sanitaires et local social.

DPE : Vierge



**BUREAUX 183 m<sup>2</sup>**

CLERMONT FERRAND CENTRE-VILLE

A VENDRE

Réf 23 543

A proximité du centre-ville, bureaux à vendre d'une surface de 475 m<sup>2</sup> en rez-de-chaussée comprenant: 1 open space, 5 bureaux, 2 salles de réunion, 1 salle archives, 1 salle courrier. 8 places de parking. Divisibles (173 m<sup>2</sup> ou 302 m<sup>2</sup>)

DPE : D



**BUREAUX 475 m<sup>2</sup> DIVISIBLE**

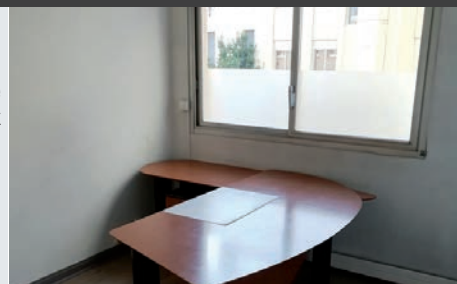
CLERMONT-FERRAND

A VENDRE

Réf 24 704

Au 1<sup>er</sup> étage d'un immeuble mixte, 78 m<sup>2</sup> de bureaux avec une place de parking au sous-sol. Chauffage collectif.

DPE : En cours



**BUREAUX 78 m<sup>2</sup>**

CLERMONT-FERRAND CENTRE-VILLE

A LOUER

Réf 24 411

Bureaux d'une surface d'environ 360 m<sup>2</sup> répartis sur deux niveaux comprenant : un accueil, 9 bureaux, 1 salle de réunion, 1 espace de stockage, 1 salle informatique, 1 open space, un coin repas, des sanitaires. Les bureaux sont situés dans un bâtiment indépendant et bénéficient de 24 places de parking.

DPE : E



**BUREAUX 360 m<sup>2</sup>**

CLERMONT-FERRAND

A VENDRE

Réf 63\_001970

Plateau de bureaux d'environ 100 m<sup>2</sup> avec 2 parkings (1 extérieur et 1 en sous-sol). Ces bureaux lumineux bénéficient d'une accessibilité PMR en rez-de-chaussée surélevé, d'une excellente visibilité et d'une terrasse privative de 17 m<sup>2</sup>. Configuration actuelle : 1 open space d'environ 50 m<sup>2</sup>, 1 open space d'environ 30 m<sup>2</sup>, 1 salle de réunion d'environ 15 m<sup>2</sup>, 1 coin kitchenette, 1 sanitaire.

DPE : En cours



**BUREAUX 100 m<sup>2</sup>**

CLERMONT-FERRAND RÉPUBLIQUE

A LOUER

Réf 23 848

Centre-ville, bureaux en location d'une surface d'environ 105 m<sup>2</sup> avec des réserves en sous-sol. Idéalement situé à proximité de la place de Jaude, il se compose d'un accueil, 5 bureaux, sanitaires et 2 balcons. Possibilité parkings.

DPE : C



**BUREAUX 105 m<sup>2</sup>**

CLERMONT-FERRAND CENTRE-VILLE

A LOUER

Réf 24 514

Un local professionnel de 450 m<sup>2</sup>, actuellement configuré en Bureaux. De plain-pied, avec parkings privatifs et parkings publics, ce local bénéficie de câblage informatique et d'un chauffage au gaz. Proximité transports en commun et commerces.

DPE : Vierge



**BUREAUX 450 m<sup>2</sup>**

THIERS

**BUREAUX**

Contact : **Johan BARNERIAS** - 04 73 43 01 69 / 06 29 53 39 80

**ARTHUR LOYD CLERMONT AUVERGNE** – 04 73 43 41 42

arthur.loyd@ca-centrefrance-immobilier.com – www.arthur-loyd-clermont-ferrand.com

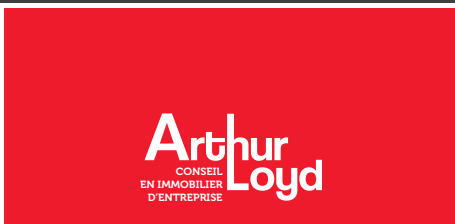
# Espace Commerces

## A VENDRE FONDS DE COMMERCE

Réf 23 935

A vendre fonds de commerce de restauration. Idéalement situé dans Zone commerciale Sud / AUBIERE, le restaurant dispose de 300 m<sup>2</sup> intérieur avec 80 place de parking. Idéalement placé à proximité de nombreuses enseignes nationales. Climatisation. Aménagement récent.

DPE : Non requis



LOCAL COMMERCIAL

RESTAURATION 300 M<sup>2</sup>

AUBIERE

## A LOUER

Réf 24 366

Aubière KM LANCE, Zone commerciale SUD, local commercial d'une surface d'environ 200 m<sup>2</sup>. Vitrine, climatisation, parkings, excellent visuel.

DPE : Vierge



LOCAL COMMERCIAL 200 m<sup>2</sup>

AUBIERE

## A LOUER

Réf 24 505

Un local commercial idéalement placé sur axe majeur entre LECLERC ET AUCHAN. D'une superficie de 2 094 m<sup>2</sup> dont 1 657,80 m<sup>2</sup> en rez-de-chaussée et 344,20 m<sup>2</sup> en étage. 46 places de parking. Proximité grandes enseignes.

DPE : En cours



LOCAL COMMERCIAL 2094 m<sup>2</sup>

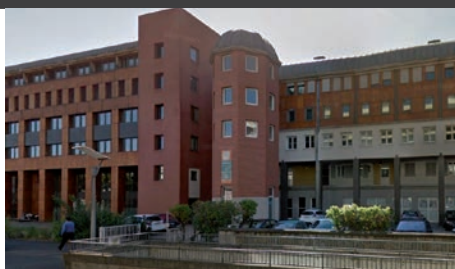
CLERMONT-FERRAND

## A VENDRE

Réf 24 567

Exclusivité, Secteur GARE/CHU ESTAING, un local professionnel de 130 m<sup>2</sup> à vendre. En rez-de-chaussée de plain-pied, il bénéficie de belles prestations : climatisation réversible, câblage informatique, local social et une belle terrasse.

DPE : Vierge



LOCAL PROFESSIONNEL 130 M<sup>2</sup>

EXCLUSIVITÉ CLERMONT-FERRAND

## A VENDRE

Réf 24 597

Un local commercial de 156 m<sup>2</sup> avec un excellent visuel sur la place de la Fontaine et le passage du Tramway. Belle vitrine, climatisation.

DPE : F



LOCAL COMMERCIAL 156 m<sup>2</sup>

CLERMONT-FERRAND

## A LOUER

Réf 24 706

Local de 145 m<sup>2</sup> avec une surface de vente de 135 m<sup>2</sup> sur 3 niveaux avec 48 m<sup>2</sup> en rez-de-chaussée. Climatisation, vitrines sur deux rues.

DPE : En cours



LOCAL COMMERCIAL 145 M<sup>2</sup>

CLERMONT-FERRAND CENTRE-VILLE

## LOYER + CESSION BAIL

Réf 24 665

Centre-ville, un local commercial idéalement placé dans une rue piétonne commerçante avec enseignes nationales à proximité. Surface de vente de 126 m<sup>2</sup> et 29 m<sup>2</sup> de réserves. Très belles prestations, climatisation.

DPE : Non requis



LOCAL COMMERCIAL 155 m<sup>2</sup>

CLERMONT-FERRAND CENTRE VILLE

## A LOUER

Réf 24 671

Un local commercial de 203 m<sup>2</sup> dont 111 m<sup>2</sup> de surface de vente en rez-de-chaussée et 92 m<sup>2</sup> au 1er étage. Il bénéficie en plus de trois niveaux supplémentaires de 46 m<sup>2</sup> chacun. Excellent visuel sur axe Tramway et environnement enseignes nationales de qualité. Rideaux métalliques, porte électrique et accès PMR.

DPE : F



LOCAL COMMERCIAL 203 m<sup>2</sup>

CLERMONT-FERRAND CENTRE-VILLE

## A LOUER

Réf 24 294

Un local commercial de 545 m<sup>2</sup>. Idéalement placé à proximité immédiate des deux centres commerciaux JAUDE 1 et JAUDE 2 et des galeries Lafayette. Cet emplacement N°1, comprend 225 m<sup>2</sup> en rez-de-chaussée et 320 m<sup>2</sup> au 1<sup>er</sup> étage.

DPE : En cours



LOCAL COMMERCIAL 545 m<sup>2</sup>

CLERMONT-FERRAND RARE PLACE DE JAUDE

## A LOUER

Réf 24 566-L10

Une cellule commerciale de 193 m<sup>2</sup> dont 126 m<sup>2</sup> de surface de vente. Idéalement placée en cœur de galerie, elle est à proximité de nombreuses enseignes nationales.

DPE : Non requis



LOCAL COMMERCIAL 193 m<sup>2</sup>

ISSOIRE GALERIE MARCHANDE

# COMMERCE

Contact : **Johan BARNERIAS** 04 73 43 01 69 / 06 29 53 39 80

**ARTHUR LOYD CLERMONT AUVERGNE – Tél : 04 73 43 41 42 – Fax : 04 73 28 98 97**

**2 rue Becquerel – Parc Technologique La Pardieu – 63000 CLERMONT-FERRAND**

**arthur.loyd@ca-centrefrance-immobilier.com – www.arthur-loyd-clermont-ferrand.com**